

PIE: Doet u ook mee?

Week van de Pathologie – parallel sessie

André Huisman – Projectleider PIE PALGA

Barbara van den Berg – Projectleider PIE SECTRA



Disclosure belangen spreker

(potentiële) belangenverstrengeling	Zie hieronder
Voor bijeenkomst mogelijk relevante relaties met bedrijven	Bedrijfsnamen
<ul style="list-style-type: none">• Andere relatie, namelijk opdrachtnemer PIE project• Andre relatie, projectleiding voor PALGA	<ul style="list-style-type: none">• Sectra• MedicalPHIT

PIE: Doet u ook mee?

Agenda

- Voortraject
- Betrokken leveranciers pilot
- Project organisatie
- Pilot Labs & Pilot Panels
- Planning pilots
- Kosten en baten
- Hoe kan ik meedoen?
- Informatie & communicatie

Voortraject

- 2013: Focusgroep Digitale Pathologie
- 2014: Formeel project vanuit NVVP
- 2015: Marktverkenning
- 2016: Europese aanbesteding (door SPP)
- Contract ondertekening: januari 2017

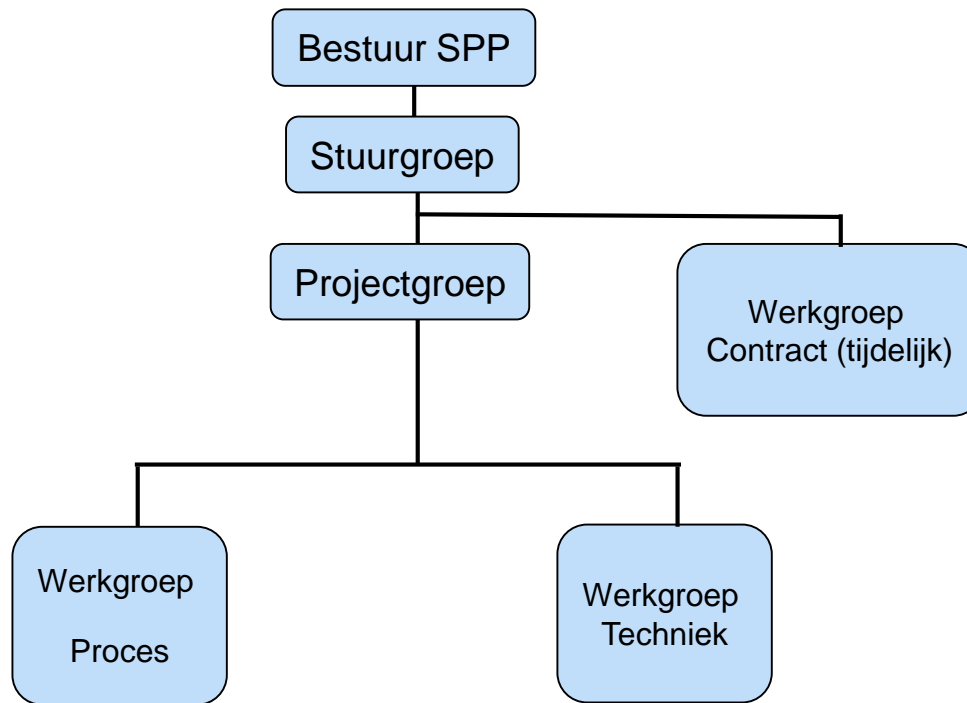


Betrokken Leveranciers Pilot

- SECTRA
- DTHS
- RAM Infotechnology
- PHILIPS
- SYSMEX (3DHistech)
- Visiopharm / Hamamatsu
- Finalist



Project organisatie centraal



Project PIE – Projectgroep per Lab

Samenstelling kan bestaan uit een vertegenwoordiging van:

- Pathologen/ Assistenten
- Technisch applicatie beheerder (IMS/LIS/Scanners)
- Functioneel applicatie beheerder (workflow deskundige)
- Scanner operator
- Secretariaat

PIE – Stuurgroep

Naam	Functie	Rol
Hannelore Hofhuis	Directeur PALGA	Opdrachtgever, voorzitter
Jos Meijer	Voorzitter PALGA, patholoog	Opdrachtgever, afgevaardigde Eindgebruikers
Katrien Grunberg	Voorzitter NVVP, patholoog	Afgevaardigde Eindgebruiker
Bert van der Vegt / Paul van Diest	Patholoog	Afgevaardigde UMC's
Xander Verbeek	IKNL	Lid
Niels Wijdogen	Sectra	Account manager Sectra
André	Consultant MedicalPHIT	Projectleider PALGA
Barbara van den Berg	PM Sectra	Projectleider Sectra

PIE – Projectgroep

Naam	Functie	Rol
André Huisman	Consultant MedicalPHIT	Projectleider PALGA, voorzitter Projectgroep
Barbara van den Berg	Projectmanager Sectra	Projectleider Sectra
Moniek Kleintjes	Applicatie Specialist Sectra	Voorzitter WG Proces
Jaap van Ekris	Lead architect PALGA	Voorzitter WG Techniek
André Huisman	Consultant MedicalPHIT	Voorzitter tijdelijke WG Contract
Klaas de Groot	Portfolio Directeur DTHS	Lid t.b.v. de panelmodule

PIE – Werkgroep Proces (& Panels)

Naam	Functie	Rol
Moniek Kleintjes	Applicatie Specialist Sectra	Voorzitter WG Proces
André Huisman	Consultant MedicalPHIT	Lid
Pilotlab	?	Gebruiker
Pilotlab	?	Gebruiker
Klaas de Groote	Portfolio Directeur DTHS	Lid t.b.v. de panelmodule
Patholoog	patholoog	Lid t.b.v. de panelmodule

PIE – Werkgroep Techniek

Naam	Functie	Rol
Jaap van Ekris	Lead architect PALGA	Voorzitter
Nikolas Stathonikos	Manager IT UMCU Pathologie	lid
Stefan Körnmann	Project Engineer Sectra	Engineer Sectra
Phil Jones	Technical Consultant Sectra	Technical consultant Sectra
Niklas Svenzen	Solution Architect Sectra	Architect Sectra
Harmen Schut	Software architect/Software engineer DTHS	Engineer DTHS
Albert Zwijnenburg	Technical Consultant RAM-IT	Technical Consultant RAM-it
Pilotlab beheer /ICT-er	?	IT pilotlab

Pilot labs & Pilot Panels

- Pilot Labs:
 - Handmatige upload: LabPal (o.v.b.) & Erasmus
 - Automatische upload: Radboud & UMCU

- Pilot Panels:
 - Weke delen Panel Noord NL
 - Thymomen Panel (o.v.b.)
 - Heematologie Panel
 - LANS Slokdarm Panel

The
Pilot
Project

Planning Pilot > Aanpak in fases

Initiatie fase (16 januari – 16 maart)

Opzetten projectstructuur en bepalen pilotlabs en pilotpanels

Implementatie fase (17 maart – 6 juni)

Opleveren centrale omgeving, specificaties integraties en panelmodule
Sluit af met gereedmelding voor functionele acceptatiefase

Functionele acceptatie fase (7 juni – 30 juni)

Functionele acceptatietesten door SPP/Pilotlaboratoria
Sluit af met gereedmelding voor operationele acceptatiefase

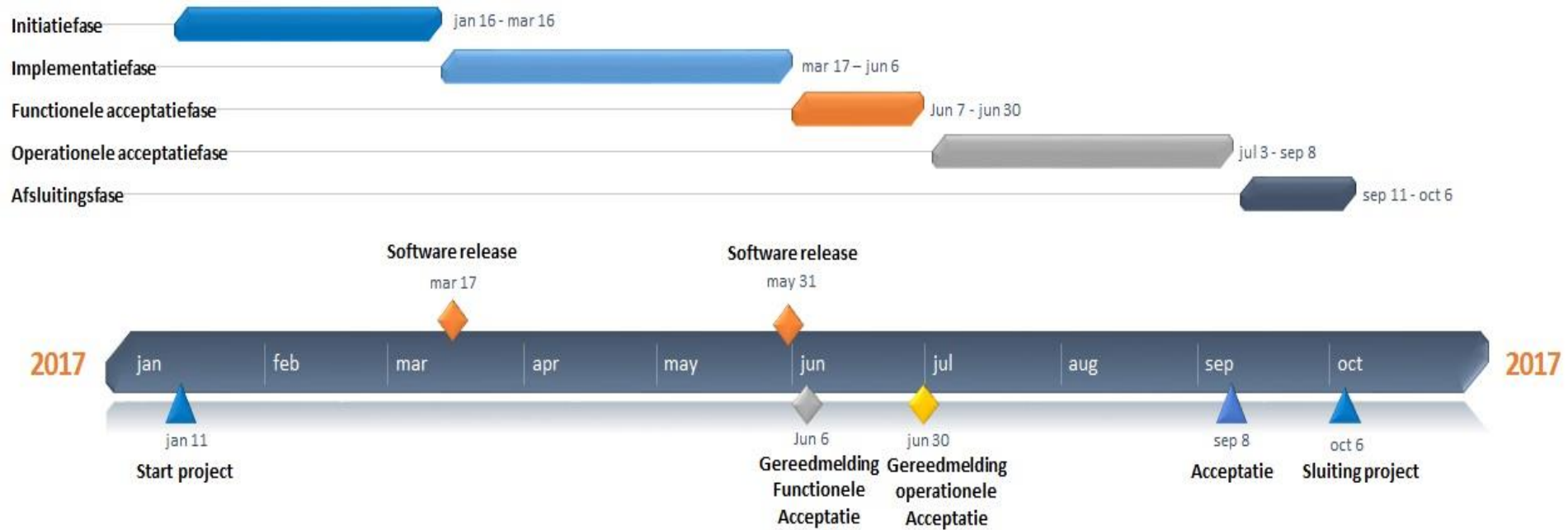
Operationele acceptatie fase (3 juli – 8 september)

Operationele acceptatietesten door spp/Pilotlaboratoria

Afsluitingsfase (11 september – 6 oktober)



Overzicht Planning Pilot



Kosten en Baten

- Voorstel voor eenmalige aansluitkosten en vaste jaarlijkse kosten conform de Europese aanbesteding
- Als onderdeel pilot baten uitwisseling via PIE inventariseren
- Validatie prijsmodel
- Nader uit te werken verrekeningsmodel

Hoe kan ik meedoen?

REQUEST MEMBERSHIP

- Keuze bepaling Handmatig of Automatisch scenario
- Voldoen aan randvoorwaarden aansluiting
- Aanmelden bij PALGA
- Per lab individueel contract:
 - Concept vastgesteld in Europese aanbesteding
 - Ondertekening contract met Sectra bij deelname

Informatie & Communicatie

- Pathology Image Exchange (PIE) LinkedIn (besloten groep)
- NVVP Nieuwsbrief
- PALGA website
- Technische documentatie met randvoorwaarden
- Security White Paper
- E-learning

Vragen..?

