

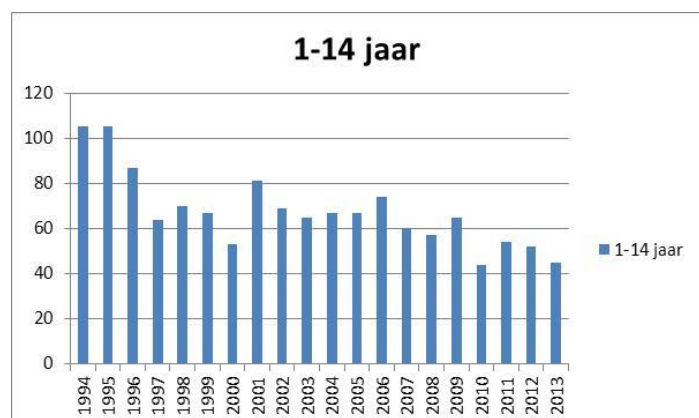
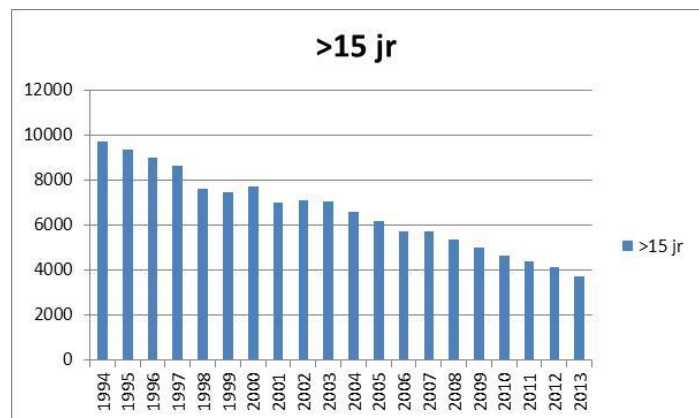
Aantallen obducties in Nederland

De Nederlandse Vereniging Voor Pathologie (NVVP) deed in samenwerking met PALGA onderzoek naar het aantal medische obducties in Nederland (zie persbericht 12 april 2014).

In onderstaande tabel en grafieken staan het aantal medische obducties in Nederland weergegeven. De getallen zijn de automatisch gegenereerde aantallen patiënten uit de PALGA-databank voor obductie-excerpten (S-nummers). In geval van meerdere excerpten per patiënt, is het eerste excerpt geteld, zodat de weergegeven getallen het werkelijke aantal individuen betreft. De keuze voor afkappunt 15 jaar is bepaald door standaardcodering die in de obductieverslagen aanwezig is. De aantallen obducties onder de leeftijd van 1 jaar zijn niet weergegeven, omdat deze op wisselende manieren gecodeerd zijn, zodat uitgebreide handmatige nabewerking nodig is om indeling in relevante categorieën (embryo, foetus, neonat, zuigeling) te maken. Bij deze getallen zijn niet inbegrepen de obducties die verricht worden door het Nederlands Forensisch Instituut.

Uit de tabel is af te lezen dat het aantal medische obducties in Nederland is sinds 1994 in gestage neerwaartse trend met zo'n 60% afgenomen is, met in de laatste 10 bijna een halvering van het aantal.

	1-14 jaar	>15 jr
1994	105	9706
1995	105	9323
1996	87	8978
1997	64	8638
1998	70	7633
1999	67	7431
2000	53	7708
2001	81	7018
2002	69	7093
2003	65	7035
2004	67	6574
2005	67	6156
2006	74	5740
2007	60	5702
2008	57	5347
2009	65	4999
2010	44	4633
2011	54	4364
2012	52	4131
2013	45	3740



NB: Nadrukkelijk wordt aangetekend, dat bij de telling geen nabewerking plaats vindt. De verkregen aantallen zijn ruwe, niet verder bewerkte data, die als gevolg van codeervariaties en -fouten met een onbekende factor kunnen afwijken van de werkelijke aantallen. De Stichting PALGA draagt dan ook geen verantwoordelijkheid voor de correctheid van de gegevens.